



Consignes aux élèves

Cher Élève,

Bienvenue pour cette rentrée si particulière !

Nous sommes très heureux de te revoir ou de faire ta connaissance.

Prends attentivement connaissance des consignes suivantes.

**Il est important que tu respectes les règles pour garantir notre sécurité à tous !
Les éducateurs, les professeurs et la Direction veilleront à leur stricte application.**

1. Prends connaissance de la classe dans laquelle tu te trouves, de ton **horaire** et des **endroits que tu peux fréquenter** (porte, entrée, escalier, cour de récréation, local).

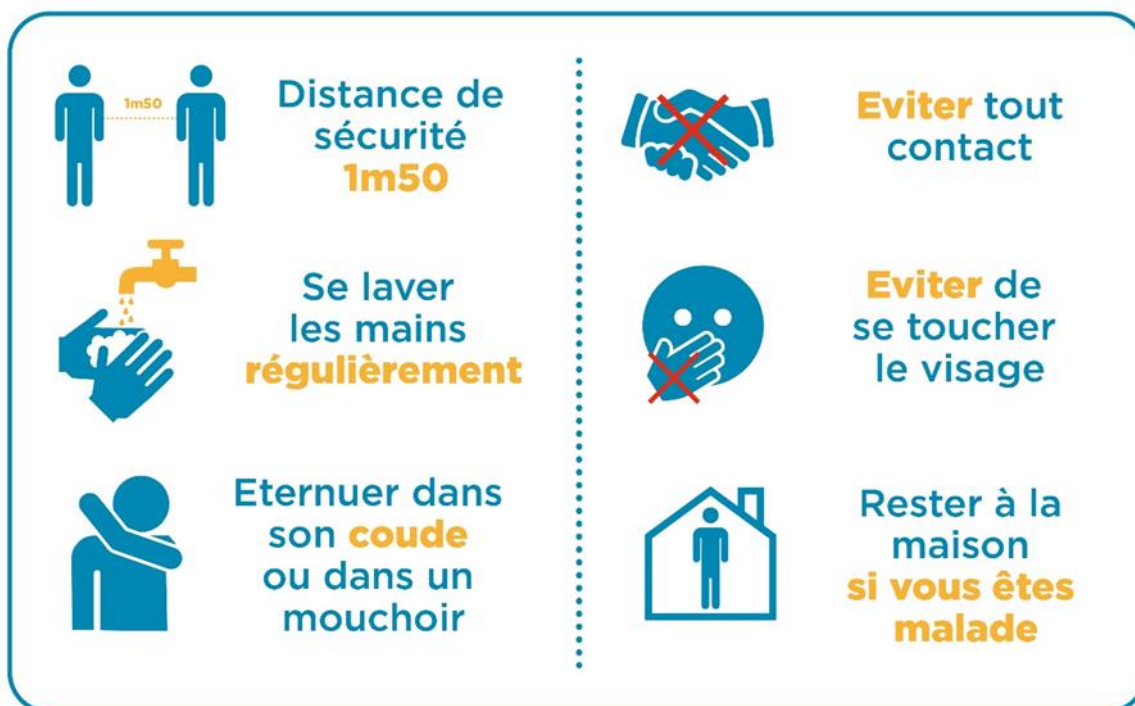
Classe	Entrée	Porte	Cour
1 ^{res}	De Roover	D	Cour Berchem
2 ^{es} et 2 ^e	De Roover	E	Cour Berchem
3 ^{es} et 2 ^S	Grille Berchem	A	Cour Lepreux
4 ^e A-B-D-G	Grille Berchem	B	Cour Lepreux
4 ^e C-E-F	Grille Berchem	A	Cour Lepreux
5 ^e	Grille Berchem	B	Cour Lepreux
6 ^e	Grille Berchem	B	Cour Lepreux

Il est important d'éviter que trop d'élèves se croisent.

2. Tu arrives à l'école **à l'heure demandée avec ton masque** correctement positionné. Pas plus tôt ni plus tard ! Les regroupements devant l'école sont interdits.
3. Tu entres dans la cour **par la porte ou grille qui est attribuée** à ta classe
4. Tu ne touches à rien.
5. A la sonnerie, tu te diriges directement vers la porte attribuée à ton groupe en respectant les distances. Les élèves de 1^{re} et 2^e année se rangent et attendent leur professeur.
6. **Tu te laves les mains à la borne avec du gel hydroalcoolique**
7. Tu rentres dans ton local et tu t'assieds à **la place qui t'a été attribuée.**
8. Tu respectes dans tes déplacements l'escalier qui est attribué à ta classe.

Si tu es malade, reste chez toi

RÈGLES DE SÉCURITÉ COVID-19



Tu dois te laver les mains :

- ✓ en entrant dans l'école
- ✓ en entrant dans la salle de classe (après la récréation)
- ✓ après être allé aux toilettes
- ✓ après avoir toussé ou éternué
- ✓ avant de quitter l'école

Utilisation du gel hydroalcoolique : Recueillir une dose de gel dans le creux de la main.

Se frotter les mains pendant 30 secondes environ jusqu'à ce que les mains soient complètement sèches.

Que dois-tu faire pour te prémunir du virus :

- ✓ Évite le plus possible de mettre les mains au contact de la bouche, du nez et des yeux.
- ✓ Évite le plus possible les contacts physiques. Évite les contacts étroits avec toute personne présentant des symptômes respiratoires (ex. toux et éternuements).
- ✓ Couvre-toi la bouche et le nez lors de la toux ou des éternuements, soit dans le pli du coude, soit avec un mouchoir en papier à usage unique (donc à jeter après une seule utilisation dans une poubelle fermée) et en te lavant les mains après usage.
- ✓ Respecte la distanciation sociale de 1,5 m et les marquages au sol.
- ✓

✓ **Porte le masque et respecte les règles de bonne utilisation**

Placement

- Avant de mettre un masque, se laver les mains avec une solution hydroalcoolique ou à l'eau et au savon.
- Appliquer le masque de façon à recouvrir le nez et la bouche et le menton et veiller à l'ajuster au mieux sur le visage.
- Une fois ajusté, ne plus toucher le masque avec les mains. Chaque fois que l'on touche un masque usagé, se laver les mains à l'aide d'une solution hydro-alcoolique ou à l'eau et au savon.

Retrait/lavage

- Enlever le masque par derrière (ne pas toucher le devant du masque).
- Ranger immédiatement le masque dans ton enveloppe en attendant le lavage ou le stocker de manière à éviter les contacts si une réutilisation est envisagée
- Se laver les mains avec une solution hydroalcoolique ou à l'eau et au savon.
- Le masque se lave quotidiennement en machine à 60°C minimum et durant minimum 30 minutes. Il doit être séché complètement mais il est préférable de ne pas le laisser sécher à l'air libre.
- Le masque doit être lavé chaque fois qu'il est porté, mouillé ou mal positionné sur le visage.
- Lorsqu'il n'est pas porté, le masque est rangé dans une pochette/sac en plastique.

Utilisation

- Il convient de ne pas mettre le masque en position d'attente sur le front ou sous le menton
- Le personnel/les élèves peuvent utiliser leur propre masque.

- ✓ Respecte ta place attribuée.
- ✓ N'échange pas d'objets.
- ✓ Range méticuleusement tes affaires en fin de journée.
- ✓ Respecte strictement les horaires pour limiter les contacts avec les autres groupes.
- ✓ Respecte l'entrée/sortie, l'escalier et les toilettes, qui sont attribués à chaque groupe.

Prise des repas

Tu mangeras au réfectoire avec les élèves de ta classe.

- ✓ Lave-toi les mains avant et après avoir mangé.
- ✓ Range ton masque dans ton enveloppe
- ✓ Range et jette les débris dans la poubelle fermée en respectant les règles de distance.

Utilisation des toilettes :

L'accès aux toilettes est limité au nombre de lavabos qu'elles contiennent La chasse d'eau doit être tirée après avoir fermé le couvercle (voir affiches).

Lave-toi les mains en sortant des toilettes et dépose ton papier dans la poubelle à pédales (pas au sol ou sur le lavabo).

Utilisation des distributeurs ou des photocopieuses :

Lave-toi les mains avant et après chaque utilisation.

